

ULTRADASH
1080P FULL HD DASHCAM **C1**



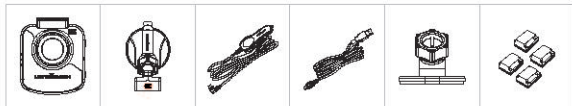
ИНСТРУКЦИЯ ПОЛЬЗОВАТЕЛЯ

СПЕЦИФИКАЦИИ	01
КОМПЛЕКТАЦИЯ	02
ОСОБЕННОСТИ	02
ВНЕШНИЙ ВИД И ЭЛЕМЕНТЫ УПРАВЛЕНИЯ	03
УСТАНОВКА В АВТО	05
ВИДЕО РЕЖИМ	09
МЕНЮ ВИДЕО	10
ФОТО РЕЖИМ.....	11
МЕНЮ ФОТО.....	12
РЕЖИМ ВОСПРОИЗВЕДЕНИЯ	13
РЕЖИМ НАСТРОЙКИ	18
ПОДКЛЮЧЕНИЕ К ПК.....	18
ПОДКЛЮЧЕНИЕ К ВИДЕО/АУДИО	20

СПЕЦИФИКАЦИЯ

	UltraDash C1
Требования к питанию	5V / 1.5A; 12-24V DC
Зарядное устройство (Car power cable)	Вход: 12-24V DC Выход: 5V DC Fuse Type: 32mm/2A
Источник питания	Встроенный суперконденсатор
Сенсор	Sony Exmor, 2M Pixel
Широкоугольный объектив	6G / 140° / F1.8
Разрешение записи	1080P @ 30fps (Значение по умолчанию)
Дисплей	2.0"
Разрешение дисплея	960 (W) X 240 (H) pixels x RGB
Соотношение сторон	4:3
Карты памяти	Micro SD, Class 10, до 128GB
Карты памяти (рекомендации)	16-128GB SDHC, Class 10 (48mb/s)
Формат записи	MOV
Видео / Аудиовыход	2.5mm Jack (Видео / Аудиовыход)
Габариты	6.1 x 5.4 x 3.5 см
Вес	65 гр

КОМПЛЕКТАЦИЯ



UltraDash C1

Магнитное крепление на присоске

АЗУ

Кабель USB

3M – клейч
крепление

* Внешний вид продукта может отличаться от изображений, показанных выше.

Производитель имеет право без уведомления изменять комплектацию устройства.

ОСОБЕННОСТИ ПРОДУКТА

- 2,0" цветной ЖК-дисплей

Мы разработали дисплей, идеально подходящий для Вашей камеры, без потери разрешения. Эта конструкция позволяет использовать функцию воспроизведения, мгновенно позволяя просмотреть снятый Вами снимок или видео.

- Магнитный кронштейн

Крепление предназначено для легкой установки и снятия.

- G-датчик / Защита файлов

Встроенный датчик UltraDash C1 при резком торможении, ударе сохраняет записанный файл в нестираемую область памяти. Файл также можно сохранить вручную.

- Автоматический запуск / выключение

Sansonic UltraDash C1 оснащен встроенными датчиками, которые автоматически включают и выключают камеру при пуске двигателя авто.

- Встроенный микрофон и динамик

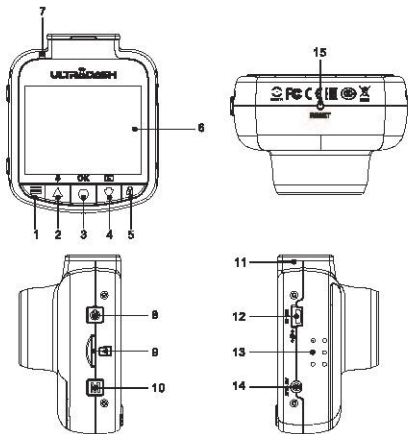
- GPS (ОПЦИОНАЛЬНО)

UltraDash C1 может записывать Ваше местоположение и скорость во время съемки с помощью магнитного GPS-крепления (продается отдельно или в спец. комплектации, см. веб-сайт Sansonic для более подробной информации).

- ПАРКОВОЧНЫЙ РЕЖИМ (ОПЦИОНАЛЬНО)

Sansonic UltraDash C1 позволяет автоматически записывать 30 секунд видео, если есть какое-либо физическое перемещение транспортного средства. Эта функция требует постоянного питания устройства от бортовой сети авто (комплект подключения продается отдельно, см. веб-сайт Sansonic для более подробной информации).

ВНЕШНИЙ ВИД И ЭЛЕМЕНТЫ УПРАВЛЕНИЯ



1. Кнопка «Режим»

Эта кнопка позволяет Вам перемещаться между режимами видео, фото и воспроизведения

2. Кнопка «Вверх / Отключение»

Навигация в меню и режиме просмотра

Включение и отключение микрофона в режиме записи

3. Светодиодный индикатор состояния

Красный: включен

Красный (мигает): запись

Синий: зарядка

4. Кнопка защиты файлов

Просто нажмите кнопку, чтобы защитить текущий видеофайл от перезаписи.

Замечания:

- Если кнопка нажата в первой трети видеоклипа, предыдущий клип также будет защищен.
- Если кнопка нажата в последней трети видеоклипа, следующий клип также будет защищен (если запись продолжается).

5. Кнопка «Меню»

Нажмите эту кнопку, чтобы открыть меню текущего режима. Дважды нажмите эту кнопку, чтобы войти в общее меню настроек.

6. Дисплей

UltraDash C1 оснащен 2,0-дюймовым цветным ЖК-дисплеем, позволяющим просматривать Ваши файлы с помощью функции воспроизведения.

7. Кнопка «Вниз / выключение экрана»

Навигация в меню и в режиме просмотра

Включение и отключение отображения картинки на дисплее во время съемки.

8. Микрофон

Встроенный микрофон для записи звука.

9. Кнопка питания

Нажмите и удерживайте кнопку в течение 2 секунд, чтобы включить или выключить камеру.

10. Выход AV

Эта функция доступна для подключения Sansonic UltraDash C1 к телевизору с помощью AV-кабеля (продается отдельно).

11. DC-IN / Порт передачи данных

Соединив UltraDash C1 с прилагаемым автомобильным силовым кабелем, Вы можете зарядить камеру. Разъем может использоваться для подключения USB-кабеля к ПК.

12. Порт разъема

Для установки крепления.

13. Кнопка «Запись / ОК»

В режиме видео нажмите, чтобы начать или остановить запись.

В режиме фото нажмите, чтобы сделать снимок.

Кнопка подтверждения «ОК» используется для выбора параметров в меню.

14. Слот для карт Micro SD

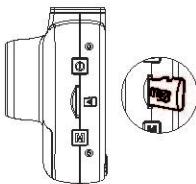
15. Кнопка сброса

В редких случаях у камеры возникают проблемы ПО, используйте кнопку сброса, чтобы выключить камеру.

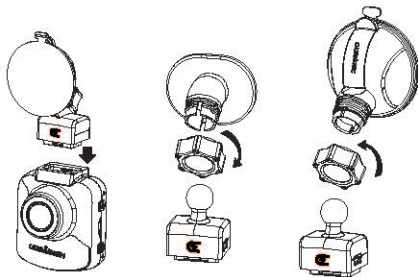
Просто нажмите кнопку сброса до тех пор, пока камера не выключится.

УСТАНОВКА В АВТО

1. Вставьте карту памяти в слот



2. Подсоедините устройство к магнитному креплению

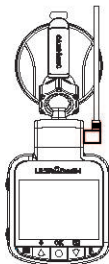


3. Закрепите устройство на лобовом стекле



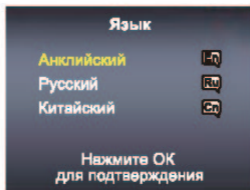
4. Отрегулируйте положение видеорегистратора на лобовом стекле

5. Подключите питание устройства

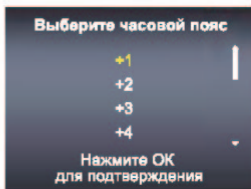


6. Настройки при первом включении

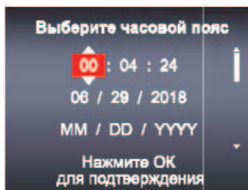
- Выберите язык



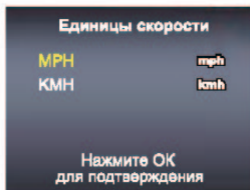
- Выберите страну и часовой пояс



- Установите дату и время

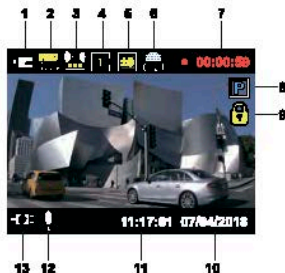


- Укажите единицу скорости



РЕЖИМ ВИДЕО

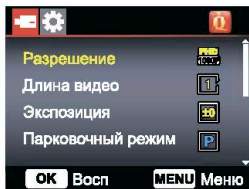
В режиме видео на дисплее будут отображены информационные значки.



1. Режим: отображение текущего режима
2. Разрешения: разрешение видео
3. Sapsos: уровень чувствительности
4. Длина видео: длительность видео
5. Экспозиция: отображение экспозиции
6. GPS: отображение состояния GPS
7. Продолжительность: продолжительность записываемого видео
8. Парковочный режим: отображение состояния режима парковки
9. Защитный фэйлс: отображение состояния фэйлса
10. Дата: отображение текущей даты
11. Время: отображение времени
12. Микрофон: индикация работы микрофона
13. Уровень заряда: индикация уровня заряда

МЕНЮ ВИДЕО

Войдите в меню ВИДЕО, нажав кнопку МЕНЮ, находясь в РЕЖИМЕ ВИДЕО.



- Разрешение
- Длина файла видео
- Экспозиция
- Парковочный режим
- G-сенсор
- GPS
- Величина скорости
- Отображение изображения дисплея
- Штмп
- Штмп информации
- Штмп номера

РЕЖИМ ФОТО

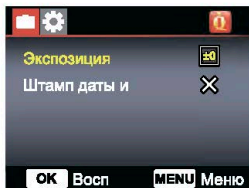
В режиме ВИДЕО нажмите кнопку MODE, чтобы войти в режим ФОТО. Некоторые значки отображаются только при активации соответствующих функций.



1. Режим.
2. Экспозиция
3. Зум
4. Дата
5. Уровень заряда

МЕНЮ ФОТО

Войдите в МЕНЮ ФОТО, нажав кнопку MENU, находясь в режиме ФОТО.

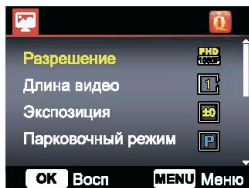


- Экспозиция
- Штамп даты и времени

РЕЖИМ ПРОСМОТРА

Используйте кнопку MODE для доступа к РЕЖИМУ ВОСПРОИЗВЕДЕНИЯ.

В РЕЖИМЕ ВОСПРОИЗВЕДЕНИЯ Вы можете просмотреть видео и фотографии, которые сохранили.

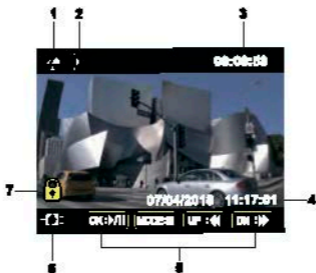


ВИДЕО ФАЙЛ





Лого Дата Время Данные спутника GPS Широта и долгота



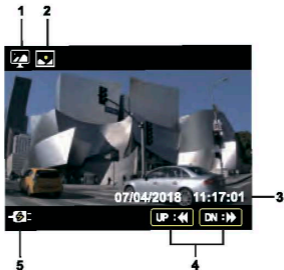
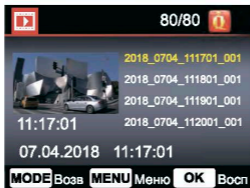
1. Режим
2. Тип файла
3. Время воспроизведения
4. Дата и время
5. Управление просмотром

- **OK:** ВОСПРОИЗВЕДЕНИЕ/ПАУЗА
- M** **MODE:** СТОП
- ▲ **UP:** ВОЗВРАЩЕНИЕ НАЗАД
- ▼ **DOWN:** ПЕРЕМОТКА
- ☰ **MENU:** УДАЛЕНИЕ ИЛИ ЗАЩИТА ВИДЕО

6. Уровень заряда

7. Защита файла

ФОТО ФАЙЛЫ



1. Режим
2. Тип файла
3. Дата и время
4. Управление

 ВНИЗ: следующий файл

 ВВЕРХ: предыдущий файл

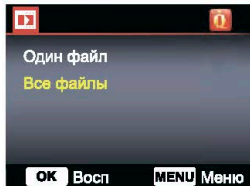
5. Индикация заряда

УДАЛЕНИЕ ФАЙЛОВ

Выделите опцию УДАЛИТЬ ФАЙЛ и нажмите кнопку ОК для удаления.

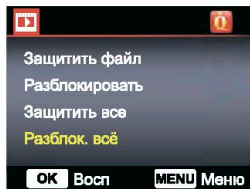
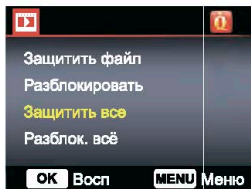
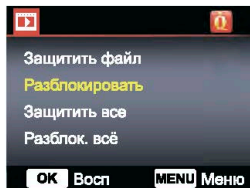
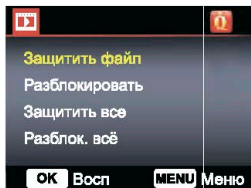
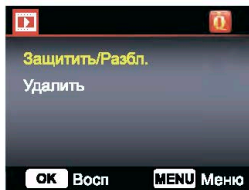


You will have the following options:



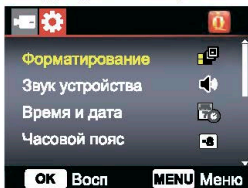
ЗАЩИТА/СНЯТИЕ ЗАЩИТЫ ФАЙЛОВ

Выделите опцию ЗАЩИТЫ/СНЯТИЯ ЗАЩИТЫ и нажмите кнопку ОК.



МЕНЮ НАСТРОЕК

Войдите в МЕНЮ НАСТРОЙКИ, дважды нажав кнопку MENU.



С помощью кнопок UP и DOWN выберите параметры настройки и нажмите кнопку OK, чтобы войти в подменю.

После доступа к подменю выделите нужную настройку и нажмите кнопку OK, чтобы подтвердить свой выбор и вернуться в МЕНЮ НАСТРОЙКИ.

Нажмите кнопку MENU, чтобы вернуться в текущий режим.

Примечание. Настройки **Canon UltraDash C1** были выбраны для отличного качества изображения и удобства работы. В большинстве случаев не нужно изменять настройки.

- Форматирование карты SD
- Автоматическое включение
- Звуки
- Поворот дисплея
- Время и дата
- Часовой пояс
- Язык
- Страна: выберите страну и часовой пояс
- Восстановить значения по умолчанию
- Информация о системе: отображает версию прошивки
- Версия прошивки
- Информация о карте

После подключения устройства к ПК, Вам будет предложено 3 варианта:

ПОДКЛЮЧЕНИЕ К ПК

- **USB** накопитель
- Камера ПК
- Видеорегистратор

С помощью кнопок ВВЕРХ и ВНИЗ выберите нужную функцию и нажмите кнопку OK, чтобы продолжить.

USB накопитель

Когда Вы подключите **Salvoic UltraDash C1** к компьютеру, камера будет работать как устройство чтения карт. На Вашем компьютере появится всплывающее окно нового диска для просмотра всех файлов видео и изображений.

Камера ПК

Salvoic UltraDash C1 оснащен специальной функцией, которая позволяет Вашей камере работать в качестве веб-камеры. Установите соединение между Вашим компьютером и **UltraDash C1**, затем запустите программу, в которой используется камера для ее использования (например, **Skype**), и выберите «**Salvoic PC Camera**» в программе.

Видеорегистратор

Когда Вы выберете эту опцию, **UltraDash C1** включится и будет работать нормально, пока устройство заряжается.

ВИДЕО И АУДИОВЫХОД

UltraDash C1 может быть подключен к большинству внешних видеооборудований, в которых используются стандартные входы RCA. Для продолжения этого процесса Вам необходимо приобрести кабель AV.

Посетите сайт samsung.ru, чтобы купить правильный кабель AV.

Подключите AV-кабель к UltraDash C1 и внешнему устройству. Как только Вы это сделаете, включите UltraDash C1 и внешнее устройство. Экран UltraDash C1 будет отображаться пустым, так как изображение отображается на внешнем устройстве. Светодиодный индикатор показывает, что UltraDash C1 включён.



ULTRADUO™