

Примечание:

1. В комплект поставки SJM100/300/500 входит ПО Transcend Elite, которое обеспечивает функционирование кнопки автоматического резервного копирования в одно касание — StoreJet One Touch Auto-Backup (доступна только для некоторых моделей StoreJet). Дополнительные сведения можно найти в руководстве пользователя программного обеспечения Elite. ПО Transcend Elite можно загрузить по ссылке www.transcend-info.com/downloads.
2. StoreJetToolBox работает только на ПК под управлением ОС Windows — Дополнительную информацию можно найти в разделе данного руководства «Форматирование жесткого диска». ПО StoreJetToolBox можно загрузить по ссылке www.transcend-info.com/downloads.
3. Не подключайте к накопителю кабели интерфейсов USB и Thunderbolt одновременно.
4. SJM100/300/500 имеет заводское форматирование для работы с компьютерами под управлением Mac OS. Для использования с компьютерами под управлением ОС Windows, накопитель необходимо отформатировать в файловую систему NTFS.
5. Нарушение целостности или удаление гарантийной наклейки с корпуса продуктов Transcend приводит к аннулированию их гарантии.

Системные требования

Настольный компьютер или ноутбук с работающим USB/Thunderbolt-портом. Компьютер должен работать под управлением одной из следующих операционных систем:

USB3.0	Windows® 8.1	Thunderbolt	Windows® 8.1
	Windows® 8		Windows® 8
	Windows® 7		Windows® 7
	Mac® OS X 10.5+		Mac® OS X 10.6+
	Linux® Kernel 2.6.31+		

При использовании операционной системы Windows необходимо установить драйвера на компьютер, чтобы использовать соединение Thunderbolt.

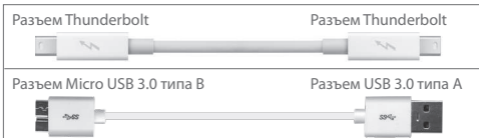
Пожалуйста, нажмите на ссылку ниже, чтобы загрузить драйверы:
www.transcend-info.com/downloads.

Программное обеспечение Transcend Elite

В комплект поставки SJM100/300/500 входит программное обеспечение Transcend Elite: современный программный инструмент, который был разработан для использования с Transcend JetFlash, StoreJet и портативными SSD. Пакет Elite включает в себя ряд мощных и удобных приложений, которые помогают упорядочивать, защищать и обновлять наиболее важные для вас данные. Чтобы установить данное программное обеспечение, запустите файл "TranscendElite.exe", расположенный в корневой папке накопителей SJM100/300/500. В руководстве пользователя данного ПО вы найдете подробные инструкции по использованию этого пакета для работы с вашим накопителем StoreJet. Дополнительную информацию, а также самую последнюю версию ПО Transcend Elite, можно найти на веб-сайте www.transcend-info.com/downloads.

Подключение к компьютеру

Кабель Thunderbolt/USB



Thunderbolt

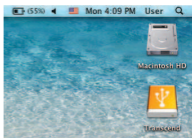


USB 3.0

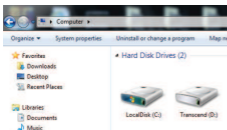


После успешного подключения к компьютеру загорится светодиодный индикатор накопителя.

Примечание: New Volume — это лишь пример названия локального диска. Название диска на вашем Mac может быть иным.



Mac



Windows

Примечание: (C:) и (D:) это лишь пример букв, которые могут быть присвоены накопителю — буква, которая будет присвоена накопителю в вашей системе, может отличаться.